



***Erklärung/Anweisung
User/Mitglieder***

KontaktFinder.com

KontaktFinder

FREUND | PARTNER | KUNDE

Inhalt	Seite
Vorwort	3
Voreinstellungen Allgemeines / Profilbild / Beziehungsstatus	4 - 6
Startseite mit Einloggen	7
Mitglieder Portal	8
Suchfunktion richtig bedienen	9
Ergebnislisten	10
Alle, offene, bearbeitete Einträge / Grün Kennzeichnung / Messenger Link	11
Sucherergebnisse / Ergebnislisten speichern / Notizen eintragen	12
Bearbeiten von Kontakten / Profilen	
Nachrichten und Freundschaftsanfragen senden	13
Rechtlicher Hinweis zur gewerblichen Werbebotschaft	14
Anlegen einer Veranstaltung zum Zwecke der laufenden Bewerbung (gewerblich – online Marketing)	15
Ergänzender Hinweis zur Freundschaftsbegrenzung	16
Freunde Begrenzung umgehen	
Löschen von Freundschaftsanfragen	17
Anlegen einer Veranstaltung	18
Überführen von Freunden in Veranstaltungen	19
Löschen von Freunden	20

KontaktFinder

FREUND | PARTNER | KUNDE

Vorwort

Gute zwei Jahre haben unsere Vorarbeiten in Anspruch genommen. Dazu gehörten neben den Programmierarbeiten eines Tools vorrangig die Arbeiten, die zur Beschaffung und Bereitstellung von Millionen Profildaten notwendig waren.

Der Anbieter Facebook fordert viel von seinen Usern, bietet allerdings nur wenig. Freunde sind begrenzt, Aktionen werden beschnitten, Ergebnisanzeigen sind begrenzt, immer wieder werden User gesperrt oder blockiert, Marketing Maßnahmen werden erschwert und bekämpft.

Dagegen wollten wir etwas unternehmen!

Wir machen unsichtbare Ergebnisse sichtbar, stellen Dienstleistungen zur Verfügung, die über Facebook nicht angeboten werden und wir liefern Lösungen für Probleme, die Facebook hervorruft.

Unser Dank gilt den vielen vielen Partnern, die aktiv an den Vorarbeiten mitgewirkt haben, so dass wir heute Ihnen den *KontaktFinder* anbieten können.

Rechtlicher Hinweis: Profildaten sind im Internet jedem öffentlich zugänglich!

KontaktFinder

FREUND | PARTNER | KUNDE

Voreinstellungen Facebook Profil

Allgemeines

Ihre Aktivitäten starten Sie als Facebook-User vor und gegenüber dritten Facebook-Usern. Damit ist ein **eigenes Facebook-Profil zwingende Voraussetzung**. Sollten Sie keines haben gilt es zuerst, ein neues Profil anzulegen.

Die Ergebnislisten im *KontaktFinder.com* ermöglichen Ihnen aus einer Ergebnisliste heraus das direkte Öffnen von Facebook-Profilen und/oder Messenger Links.

Bevor Sie mit Profilen in Kontakt treten gilt ein besonderer Blick Ihrem Facebook-Profil. Immerhin ist das Ihre Visitenkarte, die Sie gegenüber Dritten abgeben. Dazu gehören sämtliche Profilinhalte einschließlich Profilbild und weiterer Fotos sowie sämtliche Postings.

Stellen Sie sich die Frage, was die von Ihnen kontaktete Person sehen soll, bevor Sie Kontakt aufnehmen. Dementsprechend können Sie Inhalte tauschen oder Postings verbergen [„*nur ich*“ oder „*Freunde*“ statt „*Weltkugel*“].



KontaktFinder

FREUND | PARTNER | KUNDE

Voreinstellungen Facebook Profil

Zuerst sollten Sie sich Gedanken über Ihr **Profilbild** machen.

Denn ohne Ihnen zu nahe treten zu wollen: Oftmals ist das eigene Profilbild bereits ein KO-Kriterium. Und das gilt für private wie geschäftliche Kontakte.

Aus der Psychologie wissen wir, dass der erste Eindruck über Sympathie und Antipathie entscheidet. Ihr Profilbild ist dieser erste Eindruck im online Marketing [auch eine private Kontaktaufnahme fällt unter online Marketing]. Viele der kontakteten Personen werfen einen ersten Blick auf Ihr Profilbild, bevor sie sich weitere Inhalte anschauen bzw. eine Freundschaftsanfrage beantworten.

Demnach: Entweder haben Sie ein positives und freundliches Profilbild [bitte aber kein billiges Selfie] oder verwenden Sie lieber ein neutrales Bild. In jedem Fall sollte es seriös sein.

Im Fall von geschäftlichen Kontaktaufnahmen empfiehlt sich durchaus auch ein Pärchen Bild, damit der Gedanke eines privaten Kontaktes bereits im Keim erstickt wird.



KontaktFinder

FREUND | PARTNER | KUNDE

Voreinstellungen Facebook Profil

Dann gilt ein Blick dem angegebenen **Beziehungsstatus**.

Erste Frage, wollen Sie diesen überhaupt bekannt machen?

Und zweite Frage, wer soll diesen sehen können?

Es kann privat wie geschäftlich durchaus einen Unterschied machen, welchen Eindruck Sie durch Angabe eines Beziehungsstatus hinterlassen.

Wenn Sie unschlüssig sind verbergen Sie diesen einfach, indem Sie die Einstellung „*Nur ich*“ wählen. Wählen Sie in jedem Fall einen Auftritt, der Ihren Erfolg fördert und diesem nicht etwa im Wege steht.

Sämtliche weiteren Angaben zu Ihrer Person sollten Sie kritisch betrachten. Alles, was eine kontaktete Person sehen kann, wirft ein Bild auf Sie.

Wichtig: Durch die Einstellung „*Freunde*“ können kontaktete Profile mit Annahme Ihrer Freundschaftsanfrage diese Angaben ebenfalls einsehen. Verhindern lässt sich das nur solange es sich nicht um Freunde handelt oder Sie die Einstellung „*nur ich*“ wählen.



KontaktFinder

FREUND | PARTNER | KUNDE

Startseite mit Einloggen

Mit Einloggen gelangen Sie in das **vordere Menü der Homepage, die Startseite**.
Hier finden Sie folgende Auswahlpunkte:

Mitglieder Portal

Hier gelangen Sie in das Portal – wo Sie Suchlisten starten, verwalten und Kontakte bearbeiten.

Hilfestellungen Privatkontakte

Hier finden Sie Textvorschläge, falls Ihnen solche helfen.

Bestellung/Abonnement

Hier finden Sie alle Angaben zu Ihrer Mitgliedschaft.

Persönliche Daten verwalten

Hier können Sie persönliche Daten verwalten.

Passwort ändern

Hier können Sie Ihr persönliches Passwort ändern.

Abmelden

Hier können Sie sich abmelden.



KontaktFinder

FREUND | PARTNER | KUNDE

Startseite Mitglieder Portal

Mit Klick auf Mitglieder Portal auf der Startseite gelangen Sie in das Kontakt-Portal.

Hier finden Sie folgende Auswahlpunkte:

Gespeicherte Listen

Unter „Gespeicherte Listen“ finden Sie von Ihnen gespeicherten Suchlisten.

Nach Namen suchen

Hier können Sie Kontakte nach Namen sowie auch nach Städten Profile suchen [insbesondere, wenn Suchergebnisse bei Städten unter der Suche ausbleiben].

Suche

Unter Suche können Sie Suchaufträge starten und Suchergebnisse verwalten.

In Kommentaren suchen

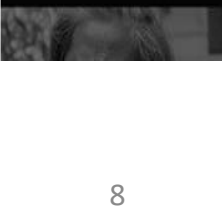
Hier können Sie direkt von Ihnen vorgenommene Notizen/Schlagwörter oder Kommentare suchen.

Meine Mitgliedschaft

Mit Klick kommen Sie zurück zur Startseite des internen Bereichs.

Ausloggen

Hier können Sie sich abmelden.



KontaktFinder

FREUND | PARTNER | KUNDE

Suche

Suchfunktion richtig bedienen

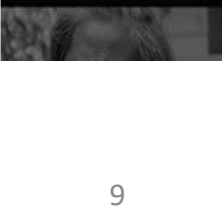
Um ein entsprechendes Ergebnis zu erzeugen geben Sie unter „Suche“ einfach einen **Ort** ein und wählen zusätzlich ein **Geschlecht**.

Sollte die Ergebnisliste zu groß ausfallen können Sie zusätzlich z.B. einen **Anfangsbuchstaben** des [Vor]Namens eingeben [Auswahl *Von* bis Auswahl *Bis*]. Damit grenzen Sie die Ergebnisliste ein.

Ergebnislisten sind auf 10.000 Ergebnisse beschränkt. Mit dem Button „*Weitere 10.000*“ in der Sucherergebnisliste können Sie jeweils die nächsten bis 10.000 Ergebnisse anzeigen lassen.

Beim Speichern wird die jeweils aktuelle 10.000er Ergebnisliste wie angezeigt gespeichert.

Hinweis: Der Ort muss korrekt geschrieben werden [ohne Bindestriche]. Mit der oben mittig angebotenen „*PLZ Umkreishilfe*“ können Sie sämtliche Ortsnamen im Umkreis eines wählbaren Radius suchen und finden. In einigen Fällen können auch Ortsteile sowie Zusatzangaben (Beispiel „am Main“ zielführend sein.



KontaktFinder

FREUND | PARTNER | KUNDE

Sucherergebnislisten

Das Suchergebnis zeigt Ihnen alle Einträge Ihrer Vorgaben.

Eine Suchanfrage kann ein paar Sekunden dauern, achten Sie auf die Aktivität des Rechners. Mit Fertigstellung erscheint unter den drei Auswahlbuttons „alle Einträge“ / „offene Einträge“ / „bearbeitete Einträge“ die Anzeige „Zeige“ – mit Auswahl von 5 – 50 Einträgen.

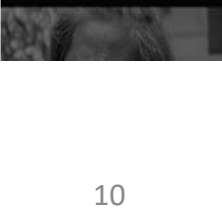
„Alle Einträge“ zeigt Ihnen alle Einträge einer Liste.

„Offene Einträge“ zeigt Ihnen die Einträge, bei denen Sie noch nicht auf Profil oder Messenger Link geklickt haben [und auch nicht die Messenger Links kopiert haben].

Dadurch gelangen die Einträge zu den bearbeiteten Einträgen – hier werden alle angezeigt, auch aus vorherigen Listenbearbeitungen.

Sie können dann wiederum mit der **Suche** die Anzeigen weiter einschränken bzw. sortieren.

Mit Klick auf die jeweilige Spaltenüberschrift können Sie nach den Einträgen in den Zeilen sortieren.



KontaktFinder

FREUND | PARTNER | KUNDE

Ergebnislisten

Alle / Offene / Bearbeitete Einträge - Grün Kennzeichnung

Sie können innerhalb einer Ergebnisliste Einträge sortieren. Durch Klick auf die Spaltenüberschrift aber auch anhand der Buttons - *alle / offene / bearbeitete Einträge*.

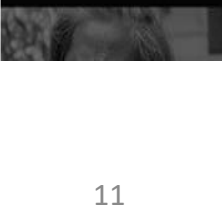
Als „bearbeitet“ gilt ein Eintrag dann, wenn Sie entweder auf das **Profil** oder den **Messenger Link** eines Kontaktes geklickt haben oder wenn Sie die „*Messenger Links kopiert*“ haben.

Der Datensatz wird in der Liste „*alle Einträge*“ grün hinterlegt.

Grüne sind damit bearbeitet [auch wenn nur einer der beiden Punkte Profil und Messenger Link geklickt oder die Messenger Links kopiert wurden].

„**Messenger Link kopieren**“ – Sinn und Zweck

Sie haben die Möglichkeit, die Messenger Links aller angezeigten Suchergebnisse zu kopieren und sich über den Messenger an sich selbst zu senden [funktioniert]. Somit können Sie abends vom Bett aus direkt aus dem Messenger alle Links öffnen und vielfach Nachrichten versenden.



KontaktFinder

FREUND | PARTNER | KUNDE

Ergebnislisten

Sucherergebnisse / Ergebnislisten speichern

Sie können einer Ergebnisliste einen Namen geben und speichern. Damit können Sie dieselbe „gespeicherte Liste“ jederzeit weiter bearbeiten.

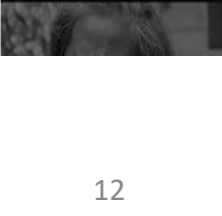
Notizen / Kommentare eintragen

Als besonderes Highlight haben Sie die Möglichkeit, persönliche Notizen oder Schlagworte bei den einzelnen Profilen einzutragen [Aktionsbutton hinter Kommentare]. Auch können Sie hier Termine erfassen.

Nach diesen Kommentaren können Sie später suchen und filtern – unter „*in Kommentaren suchen*“ oder einfach in „*bearbeitete Einträge*“ – ggf. unter Hinzunahme weiterer Suchbegriffe [*Suche*].

In der Ergebnisliste zu „*In Kommentaren suchen*“ sind die Worte Profile und Messenger Link grün [bereits geklickt] oder rot [noch nicht geklickt].

Bearbeitungen und Kommentare bleiben **unabhängig** von einer gespeicherten Liste bei Profilen immer erhalten und sind später immer wieder sichtbar. Das ermöglicht Ihnen langfristig einen guten Überblick.



KontaktFinder

FREUND | PARTNER | KUNDE

Bearbeiten von Kontakten

Nachrichten und Freundschaftsanfragen senden

Sie können zwei Dinge tun, um mit Profilen in Kontakt zu treten:

Einmal natürlich können Sie dem Profil eine Freundschaftsanfrage senden. Daneben können Sie dem Profil eine persönliche Nachricht schreiben – und immer in dieser Reihenfolge.

Sie können täglich bis zu 50 Profile kontaktieren. Mehr sollten Sie nicht kontaktieren, da Sie ansonsten vom Anbieter gesperrt werden.

Sofern Sie lediglich über den Messenger Link Nachrichten schreiben möchten haben Sie die Möglichkeit, sich die Messenger Links einer Tabellenansicht zu kopieren und per Messenger an sich selbst zu senden - mit einfügen - um dann vom Handy aus Kontakte zu knüpfen. Die Nummerierung dient Ihrer Orientierung.



Bearbeiten von Kontakten

Rechtlicher Hinweis

Das zusenden einer Freundschaftsanfrage verbunden mit einem direkten **gewerblichen Werbetext** ist wettbewerbsrechtlich verboten.

Es empfiehlt sich somit eine Freundschaftsanfrage verbunden mit einer einfachen Nachricht ohne Werbung.

Beispielsweise: *„Ich habe Ihr interessantes Profil gesehen und würde mich gern mit Ihnen verbinden“.*

Die Zielperson wird im Normalfall auf Ihr Profil schauen, hier können Sie Ihre Werbebotschaften platzieren.



KontaktFinder

FREUND | PARTNER | KUNDE

Bearbeiten von Kontakten – gewerbliches online Marketing

Anlegen einer Veranstaltung zum Zwecke der laufenden Bewerbung (gewerblich)

Für Ihr erfolgreiches online Marketing ist das Einrichten einer **Veranstaltung** sinnvoll. Bei einer „privaten Veranstaltung“ können Sie Freunde einfach in die Veranstaltung ziehen, **ohne dass diese zustimmen müssen**. Infolge erreichen Sie mit jedem Post alle Teilnehmer dieser Veranstaltung.

Sie legen also eine „Veranstaltung“ an, nennen diese „*Firma XY stellt sich vor*“, definieren diese als *private Veranstaltung* und präsentieren hier Ihr Unternehmen.

Zukünftig können Sie laufend Posts absetzen und damit werben und erreichen alle in die Veranstaltung eingeladenen Freunde [nochmals Hinweis: Ohne dass diese zustimmen oder sich anmelden müssen!].

Das WIE zum Einrichten einer Veranstaltung erklären wir auf Seite 16.



KontaktFinder

FREUND | PARTNER | KUNDE

Bearbeiten von Kontakten

Ergänzender Hinweis zur **Freundschaftsbegrenzung**

Durch das vielfache Versenden von Freundschaftsanfragen ergeben sich gewiss auch vielfach Annahmen. Damit wird die Anzahl Ihrer „Freunde“ steigen.

Zukünftig haben Sie dann den Vorteil, vor Ihren *Freunden* Posts absetzen und diese so anzusprechen zu können.

Allerdings begrenzt das Netzwerk Ihre aktiven Freundschaften. So können Sie ab 5.000 Freunden keine weiteren mehr anfragen/aufnehmen.

Aus diesem Grund sind zwei Punkte wichtig:

- 1) Das Löschen von alten unbeantworteten Freundschaftsanfragen;
- 2) Das Überführen von Freunden in „Veranstaltungen“;

[Beides folgt auf den kommenden Seiten]



KontaktFinder

FREUND | PARTNER | KUNDE

Löschen von Freundschaftsanfragen

Auch Ihre Freundschaftsanfragen aus der Vergangenheit blockieren die Kapazität, sofern sie unbeantwortet blieben. Aus diesem Grund sollten Sie diese löschen – wie folgt:

1) Geben Sie den folgenden Link in Ihren Browser ein:

https://m.facebook.com/friends/center/requests/outgoing/#friends_center_main

2) Rechte Maustaste drücken, dann auf „*Untersuchen*“ und auf „*Console*“ Menü rechts oben klicken. Links bei den Anfragen ganz nach unten scrollen, rechts das Script -

```
var inputs = document.getElementsByClassName('_54k8 _52jg _56bs _26vk _2b4n _56bt');  
for(var i=0; i != inputs.length; i++) {  
  inputs[i].click();  
}
```

einfügen und Enter klicken. Dann auf aktualisieren und alle sind weg.



KontaktFinder

FREUND | PARTNER | KUNDE

Veranstaltung anlegen

Durch das **Überführen von Freunden in Veranstaltungen** säubern Sie ihr Freunde-Konto und können wieder neue bis zu 5.000 Freunde sammeln.

Über Veranstaltungen können Sie genauso vor den überführten Freunden posten.

Gehen Sie auf „*Veranstaltungen*“ - links „*neue Veranstaltung erstellen*“;

Dann rechts „*online*“-Veranstaltung und dann Event-Typ „*allgemein*“ wählen;

Wählen Sie einen Namen der Veranstaltung und als Startdatum volle zwei Jahre in Zukunft; kein Enddatum;

„*Privatsphäre*“ wählen [denn nur dann müssen die überführten Freunde nicht einzeln zustimmen]; „*weiter*“;

Als Standort wählen Sie „*externer Link*“ und setzen einen ein, der zu Ihrer geplanten Werbung führt; „*weiter*“;

Die Beschreibung können Sie frei wählen, ein Bild einsetzen und „*Veranstaltung veröffentlichen*“;



KontaktFinder

FREUND | PARTNER | KUNDE

Überführen von Freunden in Veranstaltungen

Dann ziehen Sie die Zielpersonen in die „Veranstaltung“ wie folgt:

In der Ansicht der Veranstaltung haben Sie rechts oben im Menü den Punkt „Einladen“. Mit Klick öffnet sich Ihr Freunde-Fenster.

Hier können Sie begrenzt Freunde der Veranstaltung am Stück zuweisen.

Zukünftig können Sie über die Veranstaltung Posten und erreichen alle eingeladenen Freunde.

Abschließend müssen Sie die Freunde noch im Freunde-Bereich löschen [da diese jetzt in der Veranstaltung sind], um die gewünschte Kapazität frei zu bekommen.



KontaktFinder

FREUND | PARTNER | KUNDE

Löschen von Freunden

Für das Löschen von Freunden können Sie wieder ein Tool nutzen. Vorteil: Hier können Sie gleich mehrere/vielfach Freunde löschen.

Geben Sie den folgenden Link in Ihren Browser ein:

<https://chrome.google.com/webstore/detail/loc/eojdckfcadamkapabechhbnkleligand>

Es öffnet sich der chrome web store – Klicken Sie rechts auf „Hinzufügen“... und ggf. „Erweiterungen hinzufügen“.

Rechts oben im Browser Menü können Sie unter Erweiterungen dann LOC anpinnen.

Links im Menü -Tools finden Sie den „*Friends Remover*“. Ein Klick und Ihre Freunde erscheinen alle. Dann können Sie die betroffenen auswählen und Bye Bye sagen.

